

Metoda za daljinsko reanimacijo telesa in psihe SEM_101125_17:15 do 18:00

1. Kdor želi si aktivira DA BK zaščito. Vse ostalo izvršim iz ZG OŠMŠ
2. Ko aktiviram svojo osebno BK zaščito se aktivira še dinamični sistem na statičnem ALFA žarku za profesionalno uporabo.
3. Postavim 4 kovinske P8 piramide na lokacijo prof. ALFA žarka v D13
4. Postavim navidezne 4x8P v D33 in naprej, kolikor pač dosežem.
5. Uporabim DGA, BT, DGA, AP01 do AP33, DGA, BT, DGA.
6. Aktiviram operativno BK okno za vse osebe, ki so si aktivirale BK zaščito. To se zgodi, ko ponovim aktivacijo DA BK zaščito za vse.
7. Vzdržujem D13, DGA, BT, DGA, AP01 do AP33, DGA, BT, DGA.
8. Vzdržujem D33 DGA, BT, DGA, AP01 do AP33, DGA, BT, DGA. in naprej kolikor pač dosežem.
9. Odstranim navidezne 4x8P po MP jih, iz višjih na nižje. DGA, BT, DGA za vsako MP.
10. Odstranim kovinske piramide 4x8P iz MP2, DGA, BT, DGA.
11. Deaktiviram DA operativno okno za vse osebe, ki so si aktivirale DA BK zaščito.
12. DGA, BT, DGA. In GALFA 1,2,3,4, BT, GALFA 1,2,3,4, in se odjavim.

Daljinska reanimacija telesa in psihe

- V S-ALFA žarek, **v tem času, NE** postavljajte nobene hrane z namenom čiščenja in oplemenitenja, nobenega drugega blaga z istim namenom, če želite, da bo dinamični daljinski sistem deloval. Hrano in pijačo lahko očistite sami med reanimacijo ali po njej po že znanih metodah za dinamično uporabo S-ALFA žarka. Učinek bo povsem enak. Oba BK okna delujeta istočasno. To je daljinska reanimacija in lokalno čiščenje hrane in pijače. Ni pomembno kdaj se katero BK okno zapre.

BIOanaliza žita Vojvodina

1. Komentar na merilne podatke, ki so navedeni v merilnem listu D13 in D33.
2. Kaj je pomembno razumeti pri generiranju semena za saditev.
3. Glej ALFA, BETA, P.

BIOanaliza bodočega kraljevega para združenega kraljestva ANGLIJE

1. Glej BIOanalizo D13
2. Komentar
3. Glej BIOanalizo D33
4. Komentar
5. Kaj je nadvse pomembno za angleški dvor.

Meritev sevanja oblik

- Vsak si izbere vzorec ali več
- Odloči se ali bo meritev izvršil v statičnem ali dinamičnem ALFA žarku ali v kombinaciji obeh.
- Za vajo je koristno, da ugotovi vse tri rezultate BKTR.
- Zabeleži merilne rezultate in jih shrani do naslednjega četrtka, ko bomo vajo ponovili.

Meritev pomembnih BIOparametrov obiskovalcev seminarja, ki opredeljujejo opravilno sposobnost.

1. MP1
2. MP4
3. BKT in BKZ
4. ALFA
5. BETA
6. P
7. OGBP
8. Vpliv na S1 do S33
9. S čim je opredeljena pomembnost navedenih BP

Diagram relativne kakovosti blaga.

Ko izmerimo maksimalno vrednost MP_x izmerimo še MP_x+1 itd.

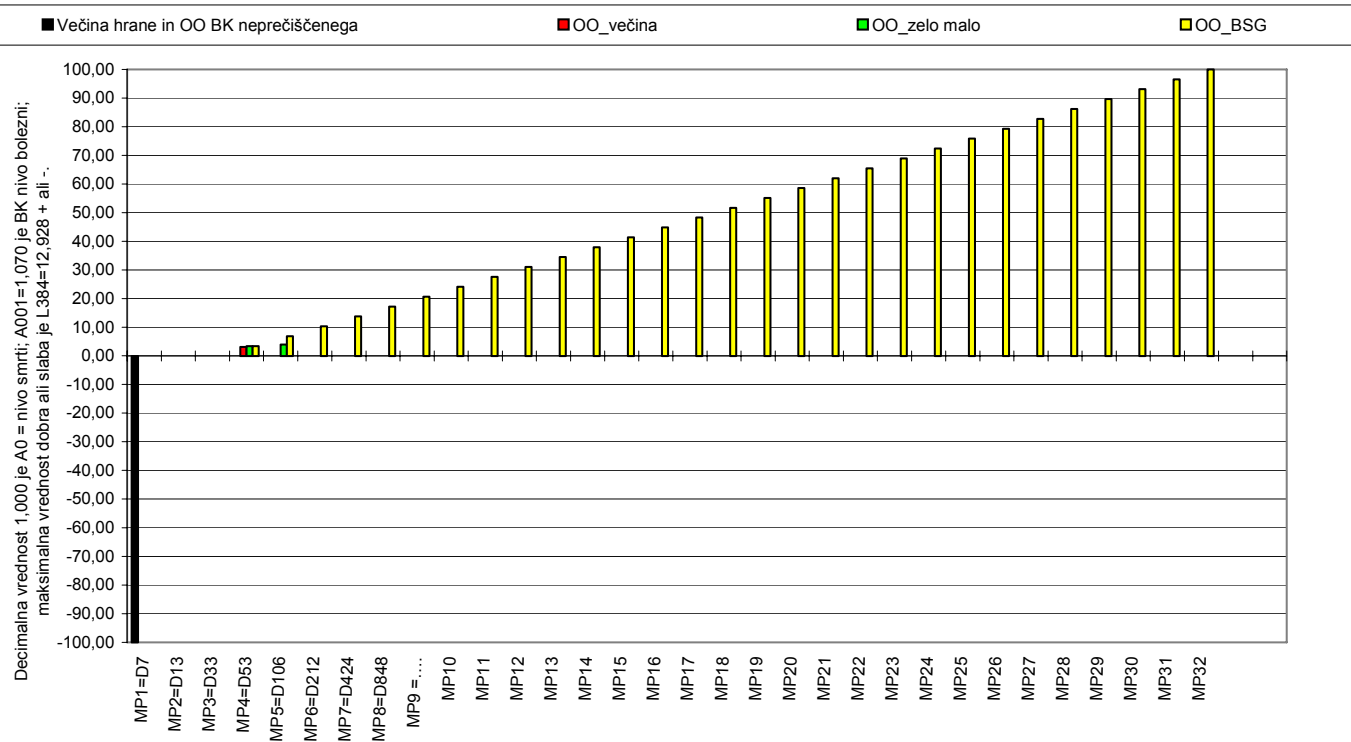
Diagram kakovosti HRANE, PIJAČE, ZDRAVIL, KOZMETIKE itd, po uporabi metod GA, AP, BT



BK STATUS BIOparametrov v merilnih poljih MP1 do MP32. MP1=-L384 predstavlja nivo najslabše kakovosti.

Diagram absolutne kakovosti blaga

Diagram kakovosti HRANE, PIJAČE, ZDRAVIL, KOZMETIKE itd.



BK STATUS BIOparametrov v merilnih poljih MP1 do MP32. MP1=L384 predstavlja nivo najslabše kakovosti.

Sevanje plastičnih steklenic za vodo

1. Dana	ZBKTR	13,1 %
2. Radenska Light	ŠBKTR	-99,4 %
3. ODA	ŠBKTR	-93,2 %
4. EVIAN	ZBKTR	1,2 %
5. Costella	ŠBKTR	-92,9 %
6. Jana	ŠBKTR	-92,3 %
7. Sola ledeni čaj	ŠBKTR	-94 %

Primerjava vode na Pokljuki in izvira RA ponovitev!

Ugotovite pomembne razlike in jih primerjajte z meritvami vode iz vodovodnega omrežja

Pregled domače naloge

1. Diskusija glede meritev vode iz vodovodnega omrežja.
2. Če je potrebno, opravite meritve na seminarju

REFERENČNE MERITVE

1. Razlika med BIO HRANO in BIO ZDRAVILI
2. Kaj vsebujejo pomembnega prečiščena semena
3. Kaj vsebujejo pomembnega prečiščeni pesticidi
4. Kaj izvrši S-ALFA
5. Razlika med hrano in semeni
6. BK zaščitna sredstva
7. Razlika med smrtjo v ALFA ali BETA žarku

Primerjava vode iz plastenk in vodovodnega omrežja

1. Kaj lahko povzroča steklenica in zakaj ?
2. Kako to lahko preprečimo ?
3. BK zaščita steklenice bistveno podaljša kakovost vsebine v steklenici ali plastenki, ZAKAJ ?

Vprašanja in diskusija

Ponovitev metod uporabe
merilne tehnologije:

1. Priprava
2. Meritev in podaljševanje
BK zaščite
3. Zaključek

Pregled domače naloge

1. izmerite OGBP in vpliv na S1 do S33 ter druge pomembne BIOparametre živali, rastlin, virusov, bakterij, parazitov (klopi) kdor ima pač možnost da to stori.
2. Žlica, vilica, posoda, sevanje vilic, mobilnega telefona itd.
3. Meritev vsebine v materialu, pijači, zdravilih, igračah itd. kar pač največ uporabljamo.
4. Meritev vsebine sladkarij in embalaže.

Reanimacija telesa in psihe 45 minut lokalno in daljinsko!!! 19:45 do 20:30

1. Daljinsko bo učinek le pri osebah, ki bodo aktivirali DAŽ in pomislili na S-ALFA.
2. Lokalno se vsedemo na lokacijo ALFA žarka, aktiviramo DAŽ, pomislimo na S-ALFA nič drugega ne mislimo. Počasi štejemo do 133.
3. Večje koristi za BIoSistem se zgodijo, če vsak izvrši vse potrebne faze priprav za optimalno uporabo teh 45 minut. V tem času lahko uporabi vse metode BIF in opravilno okno pravilno zaključi.
4. Po končani reanimaciji telesa in psihe uporabimo osnovno metodo na statičnem ALFA žarku potem, ko smo dinamični sistem izklopili iz nadalne uporabe, če smo ga uporabili. Izklopimo ga tako, da prekinemo BK zaščito.
5. Ko se odjavimo od uporabe BKP aktiviramo osebno BK zaščito, tudi za naše otroke, če so prisotni. To storimo tako, da izvršimo najprej BK zaščito za sebe, otrok mora biti na lokaciji dinamičnega ALFA žarka ko aktiviramo BK zaščito za njega. Za vsakega otroka posebej.

Hvala za pozornost ! 😊